

主要な鋼管STK400,490・角形鋼管STKR400,490の長期許容鉛直支持力と短期ねじり強さ

杭軸径 (mm)				杭軸径 (mm)																																	
杭軸厚 (mm)				杭軸厚 (mm)																																	
100×100 (角型)				101.6	114.3	139.8	165.2	190.7	216.3	267.4	4.2	5.7	4.5	6.0	4.5	6.6	4.5	7.1	4.5	5.3	7.0	4.5	7.0	10.3	4.5	6.6	12.7										
STKR 400	杭材の鉛直支持力 (KN)			189	263	228	314	274	426	322	538	368	441	606	413	677	1044	504	766	1592	8.2	10.6	11.1	14.3	17.0	23.8	24.1	36.3	32.5	37.8	48.6	42.1	63.3	88.9	65.2	93.4	167.7
	短期ねじり強さ (KN・m)			262	364	316	434	378	589	446	745	509	610	838	571	936	1444	697	1060	2202	11.3	14.6	15.4	19.7	23.5	33.0	33.3	50.2	44.9	52.2	67.2	58.3	87.6	123	90.2	129.1	231.9
STKR 490	杭材の鉛直支持力 (KN)			262	364	316	434	378	589	446	745	509	610	838	571	936	1444	697	1060	2202	11.3	14.6	15.4	19.7	23.5	33.0	33.3	50.2	44.9	52.2	67.2	58.3	87.6	123	90.2	129.1	231.9
	短期ねじり強さ (KN・m)			11.3	14.6	15.4	19.7	23.5	33.0	33.3	50.2	44.9	52.2	67.2	58.3	87.6	123	90.2	129.1	231.9	11.3	14.6	15.4	19.7	23.5	33.0	33.3	50.2	44.9	52.2	67.2	58.3	87.6	123	90.2	129.1	231.9

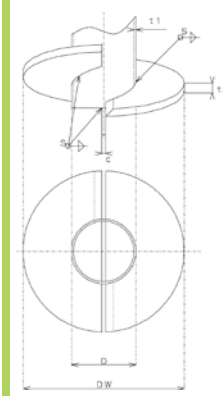
(腐食しるを考慮しない場合)

テコットパイル主要寸法 >>>

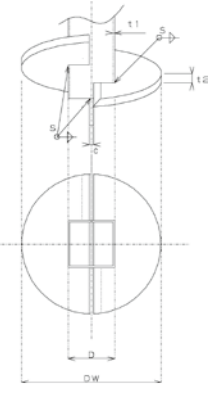


本体鋼管部		素管単位重量 (kg/m)	拡翼部	
D 鋼管径 (mm)	t1 鋼管厚 (mm)		Dw 拡翼径 (mm)	t2 羽根部厚 (mm)
100×100 (角型)	3.2	9.52	300	9
	4.0	11.7		
	4.5	13.1		
101.6	4.2	10.10	250	12
	5.7	13.50		
114.3	4.5	12.20	300	12
	6.0	16.00		
139.8	4.5	15.00	350	16
	6.6	21.70		
165.2	4.5	17.80	400	16
	7.1	27.70		
190.7	4.5	20.70	450	19
	5.3	24.20		
	7.0	31.70		
216.3	4.5	23.50	500	22
	7.0	36.10		
	10.3	52.30		
267.4	4.5	29.20	600	25
	6.6	42.40		
	12.7	79.80		

先端翼の形状 (軸部:丸型鋼管)

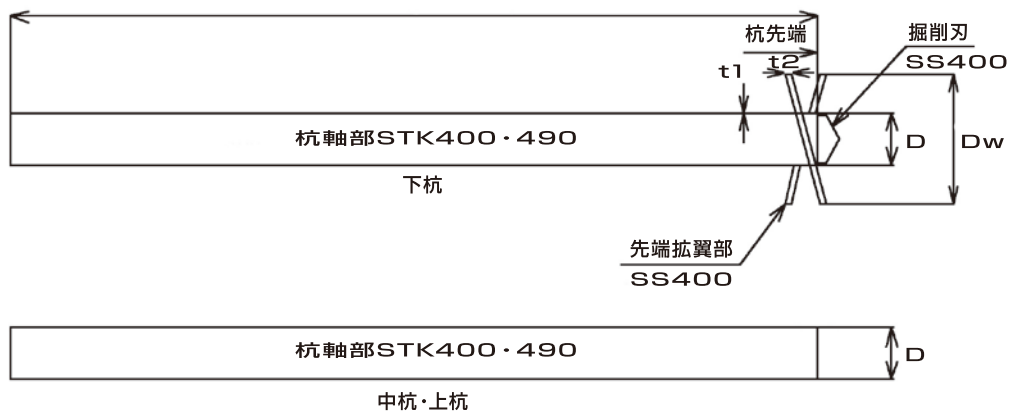


先端翼の形状 (軸部:角型鋼管)



■杭の形状(国土交通大臣認定)

杭長L



■杭の形状(建築技術性能証明)

杭長L

